

Анализа хидрогеолошких карактеристика зоне Церничког поља у периоду великих и малих вода

Петар Војновић



Дигитални репозиторијум Рударско-геолошког факултета Универзитета у Београду

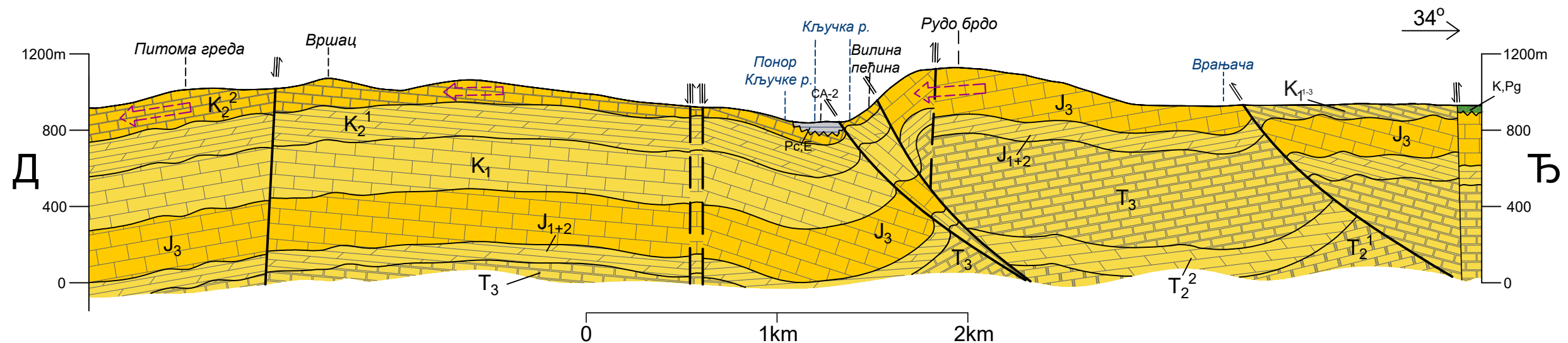
[ДР РГФ]

Анализа хидрогеолошких карактеристика зоне Церничког поља у периоду великих и малих вода | Петар Војновић || 2021 ||

<http://dr.rgf.bg.ac.rs/s/repo/item/0006821>

Прогнозни хидрогеолошки профил Д-Ђ

1:25 000



Легенда картираких јединица:

- Брече, кречњаци и лапорци са угљем
- Флиш: лапорци, кречњачке микробрече, пјешчари и конгломерати
- Брече и конгломерати
- Флиш: брече, кречњаци и лапоровити кречњаци дс муглама рожнаца (конијак (сенон))
- Слојевити и банковити кречњаци са рудистима (турон)
- Слојевити кречњаци и доломити са рожнацима (ценоман)
- Слојевити кречњаци са гастроподама и алгама
- Слојевити кречњаци (валендин-барем)
- Спрудни кречњаци са алгма (малм)
- Црвени лапоровити кречњаци и доломитични кречњаци (лијас и догер)
- Слојевити и доломитични кречњаци
- Слојевити и спрудни кречњаци
- Кречњаци и доломити

Хидрогеолошке ознаке и карактеристике терена:

- Карстни тип издани, већег потенцијала
- Карстни тип издани, средњег потенцијала
- Пукотински тип издани
- Сложени тип издани
- Терени сиромашни изданима
- Генерални смијер кретања подземних вода

| | | | | |
|---|--|---|---------------------|-------------------|
| Универзитет у Београду, Рударско- геолошки факултет, Департман за Хидрогеологију Ђушина 7, Београд | | | | |
| | Име и презиме | Мастер рад: Анализа хидрогеолошких карактеристика зоне Церничког поља у периоду великих и малих вода | | |
| Кандидат | Петар Војновић | | | |
| Ментор | др Саша Милановић, доцент | | | |
| Размјера: 1:25 000 | Назив прилога: ПРОГНОЗНИ ХИДРОГЕОЛОШКИ ПРОФИЛИ Д-Ђ | | Датум: јун 2021. | Број прилога 8 |