

# Хидрогеолошке карактеристике Кључке ријеке (Источна Херцеговина)

Петар Војновић



Дигитални репозиторијум Рударско-геолошког факултета Универзитета у Београду

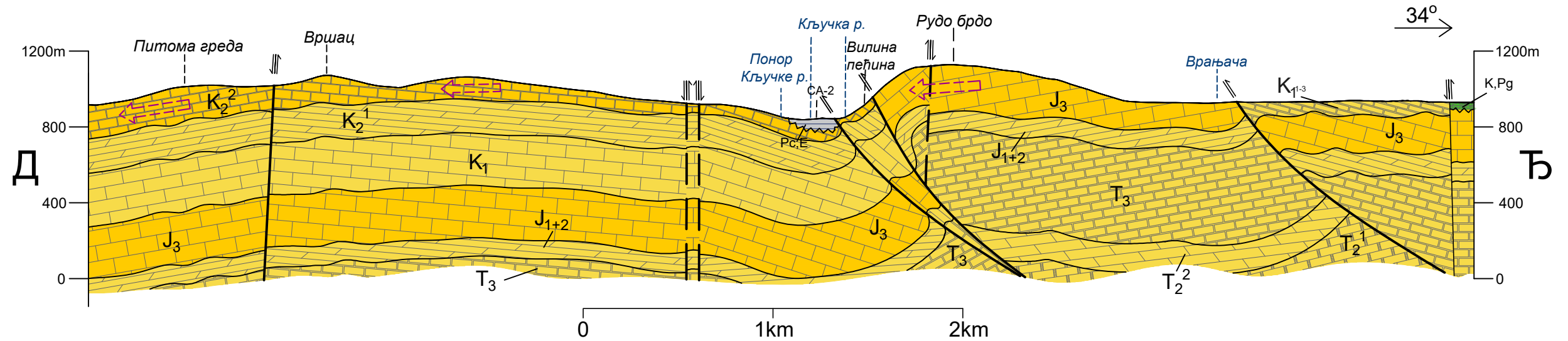
**[ДР РГФ]**

Хидрогеолошке карактеристике Кључке ријеке (Источна Херцеговина) | Петар Војновић | | 2020 | |

<http://dr.rgf.bg.ac.rs/s/repo/item/0006811>

## Прогнозни хидрогеолошки профил Д-Ђ

### 1:25 000



#### Легенда картираких јединица:

- Брече, кречњаци и лапорци са угљем
- Флиш: лапорци, кречњачке микробрече, пјешчари и конгломерати
- Брече и конгломерати
- Флиш: брече, кречњаци и лапоровити кречњаци дс муглама рожнаца (конијак (сенон))
- Слојевити и банковити кречњаци са рудистима (турон)
- Слојевити кречњаци и доломити са рожнацима (ценоман)
- Слојевити кречњаци са гастроподама и алгама
- Слојевити кречњаци (валендин-барем)
- Спрудни кречњаци са алгма (малм)
- Црвени лапоровити кречњаци и доломитични кречњаци (лијас и догер)
- Слојевити и доломитични кречњаци
- Слојевити и спрудни кречњаци
- Кречњаци и доломити

#### Хидрогеолошке ознаке и карактеристике терена:

- Карстни тип издани, већег потенцијала
- Карстни тип издани, средњег потенцијала
- Пукотински тип издани
- Сложени тип издани
- Терени сиромашни изданима
- Генерални смијер кретања подземних вода

Универзитет у Београду, Рударско- геолошки факултет, Департман за Хидрогеологију Ђушина 7, Београд			
	Име и презиме	Дипломски рад:	
Кандидат	Петар Војновић	<b>Хидрогеолошке карактеристике Кључке ријеке (Источна Херцеговина)</b>	
Ментор	проф. доц. др. Саша Милановић		
Размјера: 1:25 000	Назив прилога: <b>ПРОГНОЗНИ ХИДРОГЕОЛОШКИ ПРОФИЛ Д-Ђ</b>	Датум: мај 2020.	Број прилога 8