

# Хидрогеолошке карактеристике Кључке ријеке (Источна Херцеговина)

Петар Војновић



Дигитални репозиторијум Рударско-геолошког факултета Универзитета у Београду

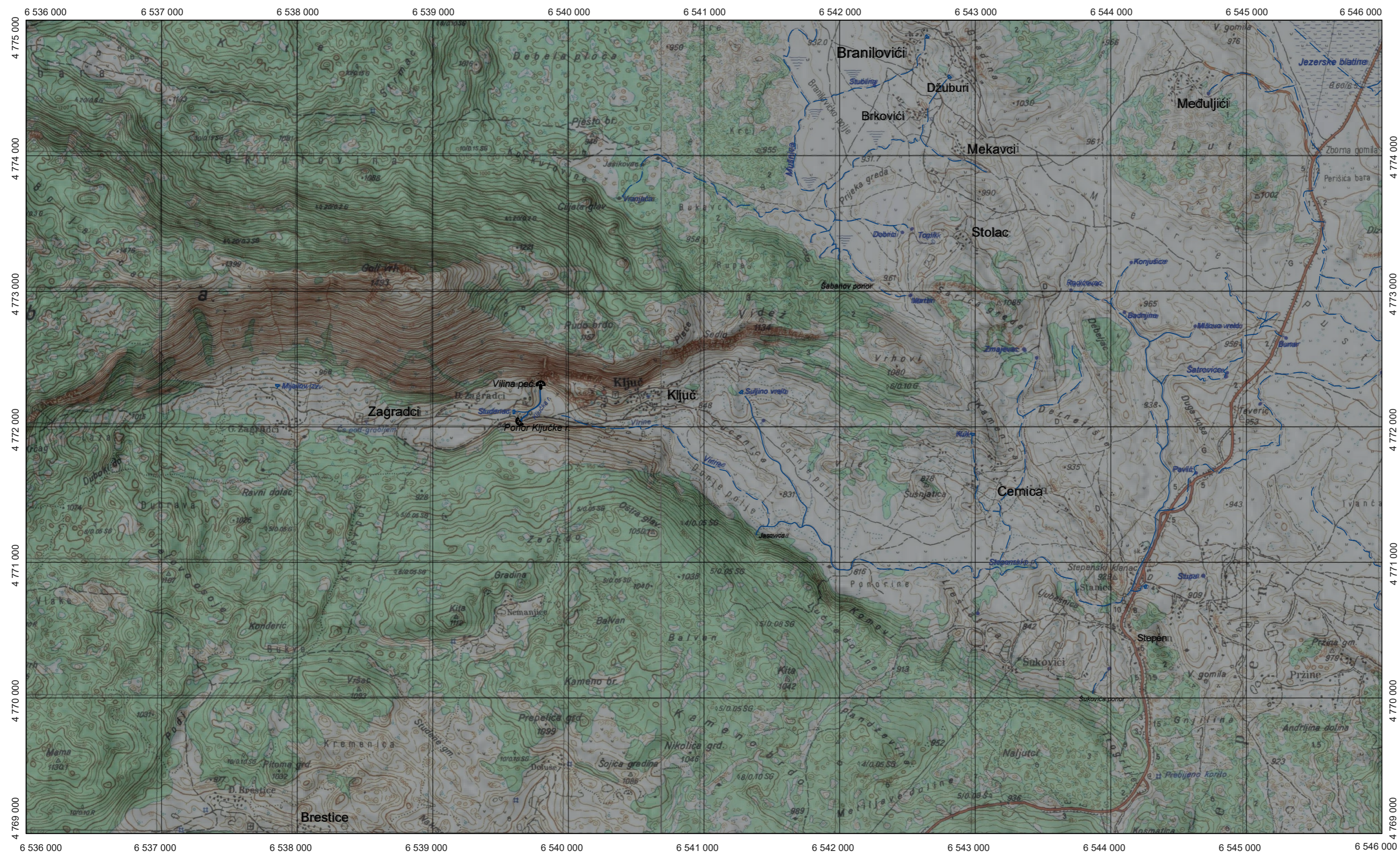
**[ДР РГФ]**

Хидрогеолошке карактеристике Кључке ријеке (Источна Херцеговина) | Петар Војновић | | 2020 | |

<http://dr.rgf.bg.ac.rs/s/repo/item/0006811>

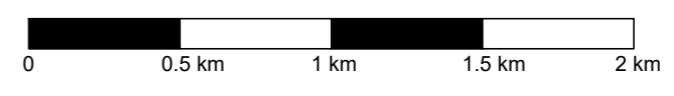


# Топографска карта КЉУЧ 1:25 000



### Легенда топографских ознака:

- Извор, врело
- Каптажа
- Ријека, сталан ток
- Понорница
- Ријека, повремен ток
- Пећина, са водом
- Пећина, понор



PRODUCED BY AN AUTODESK STUDENT VERSION

PRODUCED BY AN AUTODESK STUDENT VERSION



Универзитет у Београду,  
Рударско-геолошки факултет,  
Департаман за Хидрогеологију  
Бушвина 7, Београд



	Име и презиме	Дипломски рад:	
Кандидат	Петар Војновић	Хидрогеолошке карактеристике Кључке ријеке (Источна Херцеговина)	
Ментор	проф. доц. др. Саша Милановић		
Размјера: 1:25 000	Назив прилога: <b>ТОПОГРАФСКА КАРТА- КЉУЧ</b>	Датум: мај 2020.	Број прилога 1